

Im Kleinen und Ganzen

Miniaturen der Gegenwartskunst

Ausstellung vom 26. November 2016 bis 14. Januar 2017

Die letzte Ausstellung der Galerie Forum Amalienpark in diesem Jahr widmet sich den besonderen Merkmalen des Kleinen in der Kunst. Was ist das Kleine, wenn es nicht als Teil eines Großen und Ganzen aufgefasst wird? Kann die Darstellung des Kleinen eigenständige Maßstäbe setzen und die Interaktionen von Kunstwerk und Betrachter beeinflussen oder möglicherweise neue Vorstellungen von Kunst erzeugen? Die ausstellenden Künstlerinnen und Künstler haben unterschiedliche Miniaturformate und -formen zum Thema: Sie reichen von den farbigen Epigrammen Linde Bischofs bis zu den millimetergenauen Kreuzschraffuren Antje Pehles, von Horst Hussels frei zirkulierenden Kaltnadelgespinsten zu Tina Flaus Druckserie Mikrokosmos, von den filigranen Objektzeichen Julika Müllers bis zu Peer Kriesels fabelhafter Fratzenwelt im Ticketformat.

Mit der Präsentation von über 150 kleinen Kunstwerken wird ein augenfälliges Profil der Miniatur in der Gegenwartskunst erstellt, fernab von kuriosen Verkleinerungen und klassischer Miniaturmalerei. Das Kleine in der Kunst ist unscheinbar, beweglich und schnell. Es weist eine große Vielfalt auf, es entzieht sich und ist doch überschaubar. Nicht zuletzt ist es pluralistisch, weil es anderen Kunstwerken Raum lässt.

Künstler und Künstlerinnen

Joachim Bayer, Linde Bischof, Tina Flau, Carsten Gille, Dorothee Helena Jacobs, Matthias Heidenreich, Horst Hussel, Jens Klelund, Peer Kriesel, Liz Miels-Kratochwil, Bernard Misgajski, Regina Müller-Huschke, Julika Müller, Thomas K. Müller, Antje Pehle, Gudrun Sailer, Frank Seidel, Berndt Wilde

Vernissage: Freitag, den 25. November 2016, um 19.30 Uhr

Kleiner Exkurs von Dr. Simone Tippach-Schneider

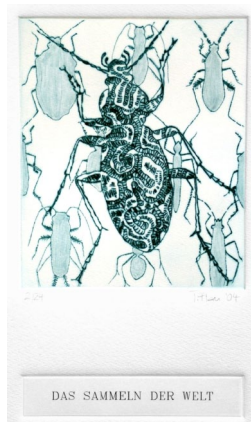
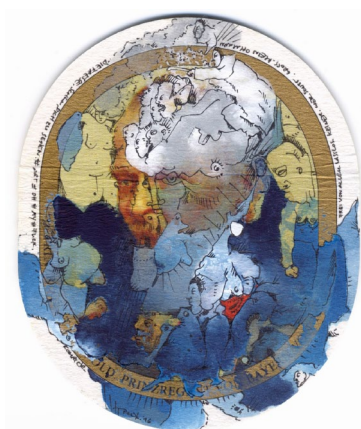
Führungen mit der Kuratorin: Sonnabend, den 26. November 2016, um 11 und 14 Uhr

„Das Sofa ist still...“ Gesprächs-Miniaturen mit Horst Hussel und anderen Gästen

Freitag, den 16. Dezember 2016, um 19 Uhr

Finissage: Freitag, den 13. Januar 2017, um 19 Uhr

„Die pathologische Pflicht...“ Jazz-Miniaturen zu Tucholsky



Peer Kriesel, Auf Koenig Ludwig, Aquarell, Pigmenttusche auf Pappe, 2016, 10 x 9 cm · http://amalienpark.de/presse/Miniaturen_PeerKriesel.jpg

Tina Flau, Mikrokosmos, Farbtiefdruck, 2004, 30 x 40 cm · http://amalienpark.de/presse/Miniaturen_TinaFlau.jpg

Gudrun Sailer, Wolkenmacher, Terrakotta, 2016, 20 x 8 x 8 cm · http://amalienpark.de/presse/Miniaturen_GudrunSailer.jpg